

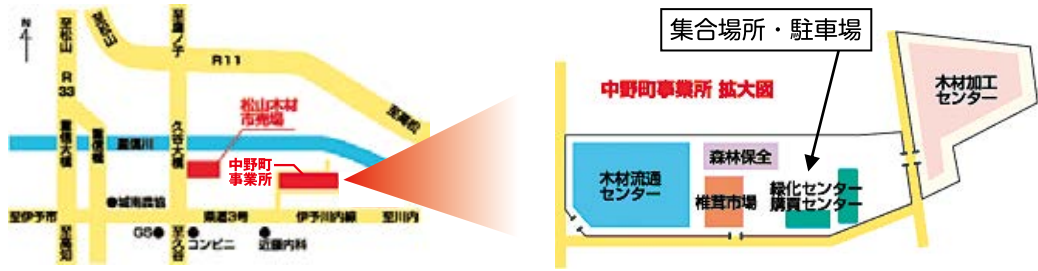
# 林業就業相談会(1日コース)

## 一見て、聞いて、相談してみよう

**参加費  
無料**

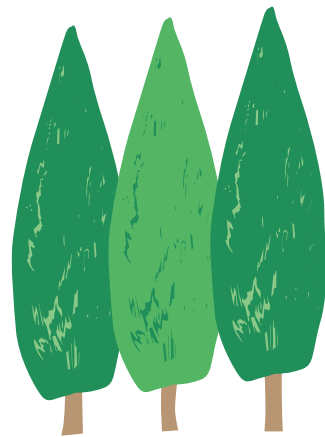
**開催日時** 平成30年2月24日(土曜日) 9:00~16:00

**集合場所** 愛媛県森林組合連合会中野事業所緑化センター会議室 9時集合(時間厳守)  
〒791-1121 松山市中野町甲130-7 TEL 089-963-4800 FAX 089-963-4477



### 日程(全行程無料バス移動)

- 1) 9:20 緑化センター出発
- 2) 10:20 最新林業機械見学(久万高原町 県林業研究センター)  
作業現場見学(当日の天気等で変更あり)
- 3) 12:00 昼食(各自弁当持参)
- 4) 13:00 出発
- 5) 14:00 松山木材市場見学(松山市大橋町)
- 6) 14:30 木材製品流通センター見学(松山市中野町)
- 7) 15:00 林業就業相談(緑化センター会議室)
- 8) 16:00 閉会解散



### 参加資格

林業へ就業希望のある方、林業に興味のある方  
18歳以上(子供様連れの参加は不可)、グループ参加も歓迎  
参加時の注意事項: 防寒服及び長靴等山歩きが出来る服装、筆記用具、雨具、軍手、弁当

**申込方法** 下記申込用紙にてFAXまたは郵送及びメールでお願いいたします。

**申込期限: 平成30年2月14日厳守**

### 申込及びお問い合わせ先

愛媛県林業労働力確保支援センター 〒790-0003 松山市三番町4丁目4-1 林業会館4階  
TEL 089-934-6153 FAX 089-934-6156 E-Mail ahu55810@pop26.odn.ne.jp  
(厚生労働省委託事業)

## 林業就業相談会(1日コース) 申込用紙

フリガナ 氏名		性別	男・女	歳
		年 月 日生		
住所	(郵便番号 )			
	(Tel - ) (携帯電話 )			
	緊急連絡先 (Tel - )			